

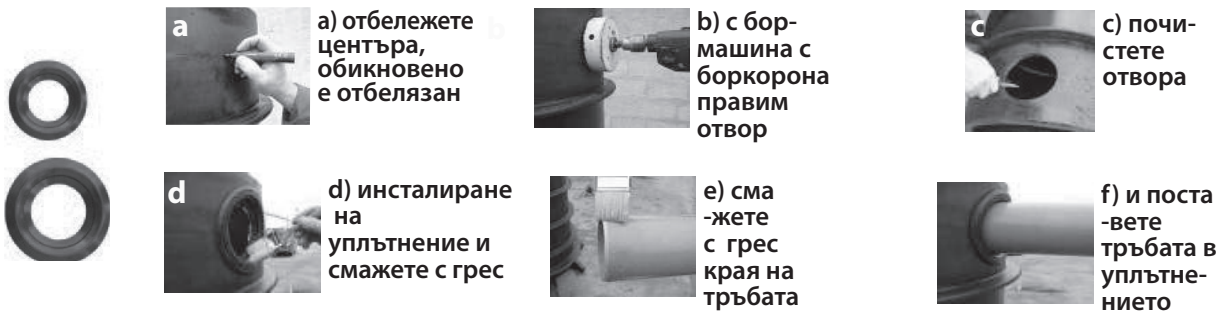


ЗА МОНТАЖ НА ГУМЕН МАНШОН

1. ГУМЕН МАНШОН ИНСТРУКЦИЯ

Към съоръженията могат да бъдат присъединявани тръби с различен диаметър посредством гумен маншон.

Съоръженията могат да бъдат свързвани едно с друго посредством тръби, като по този начин се увеличава общия обем.



*Пробиването е с бормашина с боркорона, в противоположна посока на острите зъбци на боркороната, т.е в посока на гладката страна на зъбиците.

Запознат съм с "Инструкцията" три имена / подпис на клиента: _____

Дата: _____

Печат и подпис на продавача: _____